

# La côte Ouest de l'île de Batz



Randonnée n°82142

Une randonnée proposée par dg68

Cette randonnée vous permet de parcourir la côte Ouest de l'île de Batz où le tracteur est roi! Après une traversée en bateau depuis la petite cité de caractère de Roscoff vous pourrez découvrir de somptueux paysages variés, tantôt sauvages, tantôt plus urbanisés ou agricoles. Depuis le phare et ses 200 marches à gravir pour les plus courageux, vous aurez une vue imprenable à 40m de hauteur sur toute l'île et Roscoff. Baignée par un micro-climat, l'île abrite une végétation insolite.

<b>Durée :</b>	2h50	<b>Difficulté :</b>	Facile
<b>Distance :</b>	9.6km	<b>Retour point de départ :</b>	Oui
<b>Dénivelé positif :</b>	26m	<b>Activité :</b>	A pied
<b>Dénivelé négatif :</b>	26m	<b>Commune :</b>	Île-de-Batz (29253)
<b>Point haut :</b>	26m		
<b>Point bas :</b>	0m		

## Description

Embarquement au port de Roscoff à destination de l'île de Batz. A marée haute, le départ de Roscoff se fait au port même, sinon il faudra marcher 500m pour prendre le bateau au bout du long promontoire. Débarquer 1/4 d'heure plus tard au port de l'île de Batz d'où commence la randonnée (à proximité du débarcadère il y a un office du tourisme.

**(D/A)** Longer le port jusqu'à l'église du bourg visible au loin.

De là, continuer jusqu'au bout du port pour prendre le sentier qui longe la côte. Atteindre l'anse de Fort Rné.

**(1)** Continuer sur le sentier en longeant la côte. À cet effet le chemin est par endroit balisé avec des panneaux avec un rond Orange qui indiquent la direction à suivre. La côte devenant alors plus sauvage, parvenir au corps de garde.

**(2)** Continuer sur le PR<sup>®</sup> et contourner la pointe de l'île, passer bien plus loin devant le grand rocher (visible de loin).

**(3)** Marcher quelques instants sur la route goudronnée et reprendre le sentier côtier qui mène jusqu'à une belle maison de pierre avec tourelle.

**(4)** La contourner pour retomber quelques mètres plus loin sur la route goudronnée.

Suivre celle-ci et à l'embranchement prendre la route de droite. Peu après distinguer sur la gauche un lavoir proche d'un petit lac, se diriger vers ce lavoir, l'atteindre.

**(5)** Longer l'étendue d'eau par la gauche pour retomber sur une voie goudronnée. Partir vers la gauche puis quelques mètres plus loin, suivre la route qui monte vers le phare.

**(6)** Reprendre la route qui ramène au village. Retrouver le premier carrefour de l'anse de Fort Rné.

**(1)** Reprendre le cheminement de l'aller pour revenir au port **(D/A)**.

## Points de passages

- D/A Port de l'île de Batz**  
N 48.740334° / O 4.008639° - alt. 0m - km 0
- 1 Anse de Fort Rné**  
N 48.744209° / O 4.014586° - alt. 8m - km 0.98
- 2 Corps de garde**  
N 48.743415° / O 4.036905° - alt. 8m - km 3.37
- 3 Grand rocher**  
N 48.748917° / O 4.028691° - alt. 7m - km 4.9
- 4 Maison à tourelle**  
N 48.75089° / O 4.021575° - alt. 14m - km 5.66
- 5 Lavoir et lac**  
N 48.748471° / O 4.02458° - alt. 8m - km 6.39
- 6 Phare**  
N 48.745218° / O 4.026889° - alt. 25m - km 7.23
- D/A Port de l'île de Batz**  
N 48.740626° / O 4.008545° - alt. 0m - km 9.6

## Informations pratiques

Office du Tourisme situé près de l'embarcadère.

Si vous comptez gravir les 200 marches du phare, planifiez la randonnée en fonction de ses horaires d'ouverture.

Attention aux tracteurs, il doit y en avoir un par habitant de l'île!

Possibilité de faire un pique-nique barbecue à l'anse de Fort Rné. Ils sont en libre service à cet emplacement, c'est plutôt sympathique!

Si l'on souhaite ne faire que le tour de l'île, compter 13 bons kilomètres.

Côté Est de l'île, le jardin exotique G.Delaselle, très renommé, regorge de plantes exotiques.

### A proximité

(6) Visite possible du phare quand il est ouvert au public.

L'île bénéficiant d'un micro-climat et du Gulf Stream, on croise parfois des palmiers et autres plantes insolites en Bretagne.

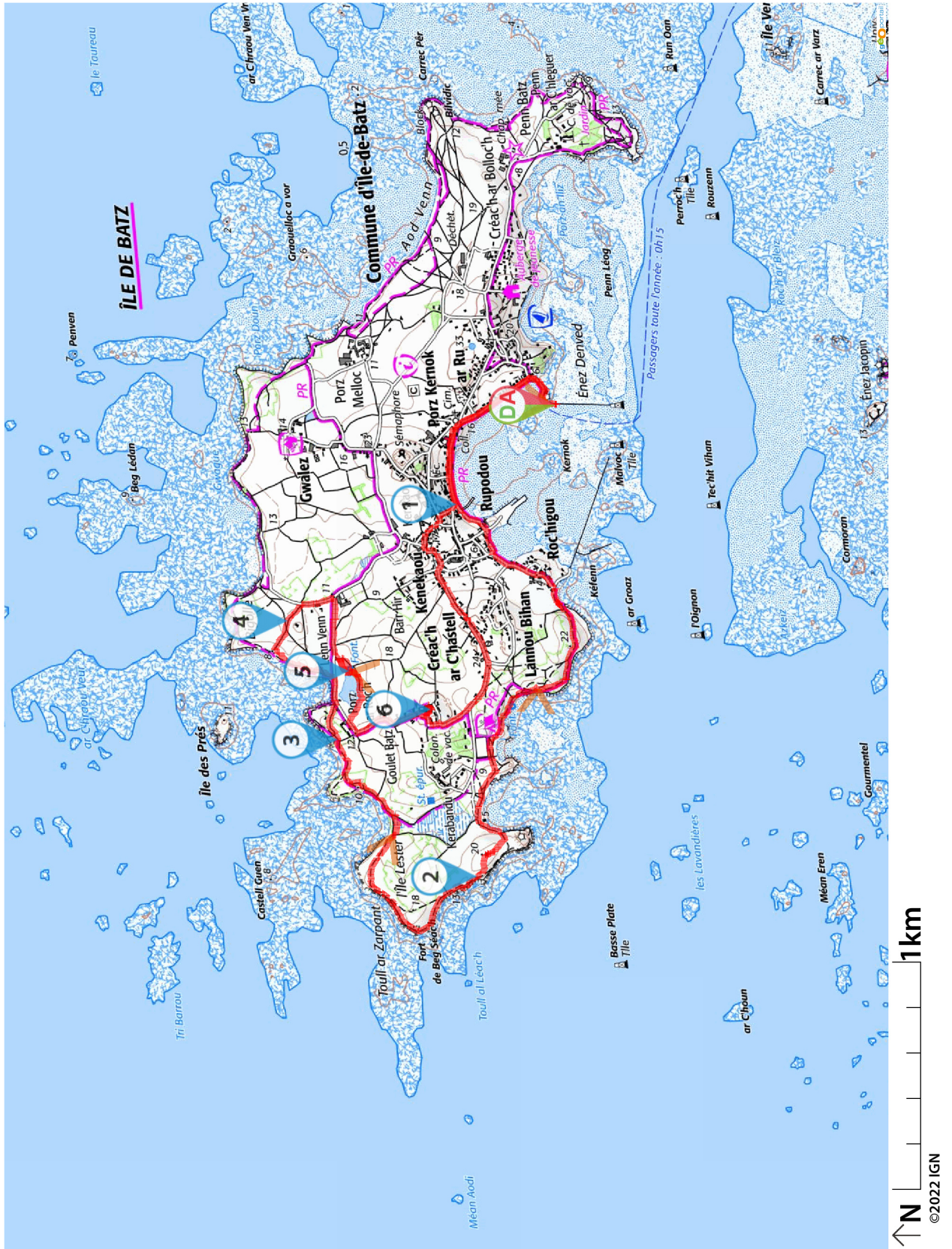
Roscoff est une des "Petites cités de caractères" de Bretagne, ne manquez pas de faire une halte à l'église du village. L'intérieur est particulièrement intéressant. A l'extérieur, un ossuaire.

De l'autre côté de Roscoff, la chapelle sur une colline, visible de loin, permet d'avoir une belle vue sur la baie de Morlaix.

A quelques kilomètres, Saint-Pol de Léon, où l'on pourra contempler quelques beaux monuments, notamment de belles églises.

Donnez-nous votre avis sur : <https://www.visorando.com/randonnee-randonnee-sur-la-cote-ouest-de-l-ile-de/>

Téléchargez l'application Visorando pour suivre cette randonnée



Visorando et l'auteur de cette fiche ne pourront pas être tenus responsables en cas d'accident survenu sur ce circuit.

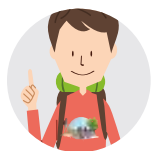




# LA CHARTE

## du *visorandonneur*

### Préparation de sa randonnée



#### BIEN CHOISIR SA RANDONNÉE

en fonction de sa durée, et de sa difficulté, en fonction de ses compétences et de sa condition physique.



#### CONSULTER LA MÉTÉO

et se renseigner sur les particularités du site : neige, température, horaires et coefficient des marées, vent, risque d'incendie...



#### S'ÉQUIPER EN CONSÉQUENCE

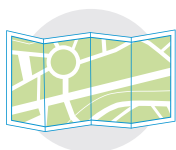
équipement particulier, moyen d'alerte, trousse à pharmacie, vêtements... et prendre de quoi boire et s'alimenter.



#### PRÉVENIR

au moins une personne du projet de randonnée.

### Comportement pendant la randonnée



#### RESTER SUR LES SENTIERS

(sauf cas exceptionnel).



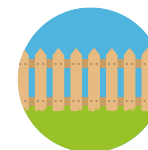
#### RESPECTER

les cultures et les prairies, ne pas cueillir ou ramasser les fruits.



#### RESPECTER LES INTERDICTIONS

propres au site : ne pas cueillir, ne pas faire de feu, ne pas camper...



#### REFERMER

les clôtures et barrières après les avoir ouvertes, demeurer prudent en cas de troupeau et s'en écarter.



#### RAMENER SES DÉCHETS

ne pas laisser de traces de son passage.



#### ÊTRE DISCRET

respectueux et courtois vis à vis des autres usagers.



#### GARDER LA MAÎTRISE DE SON CHIEN

le tenir attaché, l'avoir auprès de soi à chaque croisement d'autres usagers, pouvoir le rappeler à tout moment. Randonner avec son chien est à proscrire en présence de troupeaux.



#### LA NATURE EST UN MILIEU VIVANT

qui évolue avec le temps, randonner c'est partir à l'aventure avec les risques qui y sont liés. Savoir renoncer et faire demi-tour est aussi un geste responsable.

**Qu'il soit privé ou public**, vous randonnez toujours sur un terrain ne vous appartenant pas, particulièrement s'il est privé, les propriétaires autorisent (généreusement, gracieusement ou aimablement) le passage.

**Merci de ne pas poursuivre en justice en cas d'accident ceux chez qui vous randonnez au risque de se voir interdire ce loisir; mais vous pouvez signaler tout risque rencontré.**